

# CATÁLOGO DO ITEM IMPORTADO

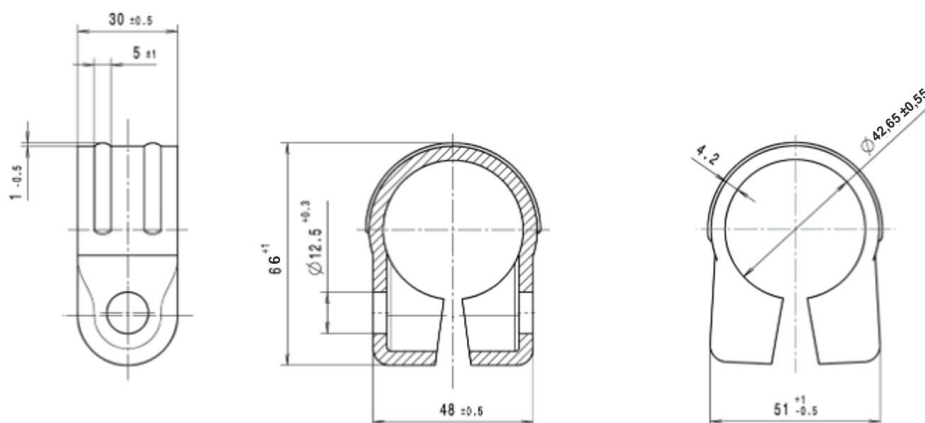
## Pleito de Alteração de Ex-Tarifário Vigente

Número de Controle	NCM	Nº do Ex-tarifário vigente Descrição Publicada	Descrição Alterada
D35-22A	7326.90.90	Ex 051 - Abraçadeira; contendo aço (S355MC (EN 10149-2)), com resistência a tração de 460 a 740 MPa; com cinta de comprimento 67 mm (+1 mm), altura de 51 mm (+1/-0,5 mm) e espessura de 30 mm (+/-0,5 mm), forma circular com diâmetro interno de 42,1 mm (+0,2 mm) e parede de 4,2 mm na região superior, dois reforços na superfície externa superior de altura 1 mm (-0,5 mm) e espessura de 5 mm (+/-1 mm), com alongamentos nas duas extremidades da região inferior com furos de diâmetros de 12,5 mm (+0,3 mm), massa de 0,195 kg (+/-0,1 kg); para fabricação de barras de direção e ligação do sistemas de direção; com função de travar o terminal na barra de direção ; com aplicação em veículos comerciais leves, caminhões, ônibus, máquinas agrícolas autopropulsadas, máquinas rodoviárias autopropulsadas.	Abraçadeira; contendo aço (S355MC (EN 10149-2)), com resistência a tração de 460 a 740 MPa; com cinta de comprimento 66 mm (+1 mm), altura de 51 mm (+1/-0,5 mm) e espessura de 30 mm (+/-0,5 mm), forma circular com diâmetro interno de 42,65 mm (+/-0,55 mm) e parede de 4,2 mm na região superior, dois reforços na superfície externa superior de altura 1 mm (-0,5 mm) e espessura de 5 mm (+/-1 mm), com alongamentos nas duas extremidades da região inferior com furos de diâmetros de 12,5 mm (+0,3 mm), massa de 0,195 kg (+/-0,1 kg); para fabricação de barras de direção e ligação do sistemas de direção; com função de travar o terminal na barra de direção ; com aplicação em veículos comerciais leves, caminhões, ônibus, máquinas agrícolas autopropulsadas, máquinas rodoviárias autopropulsadas.

### 1. Características técnicas da autopeça

Abraçadeira; contendo aço (S355MC (EN 10149-2)), com resistência a tração de 460 a 740 MPa; com cinta de comprimento 66 mm (+1 mm), altura de 51 mm (+1/-0,5 mm) e espessura de 30 mm (+/-0,5 mm), forma circular com diâmetro interno de 42,65 mm (+/-0,55 mm) e parede de 4,2 mm na região superior, dois reforços na superfície externa superior de altura 1 mm (-0,5 mm) e espessura de 5 mm (+/-1 mm), com alongamentos nas duas extremidades da região inferior com furos de diâmetros de 12,5 mm (+0,3 mm), massa de 0,195 kg (+/-0,1 kg); para fabricação de barras de direção e ligação do sistemas de direção

### 2. Desenho esquemático e/ou fotos (especificar a unidade de medida)



### 3. Aplicação e funcionamento do item

Com função de travar o terminal na barra de direção ; com aplicação em veículos comerciais leves, caminhões, ônibus, máquinas agrícolas autopropulsadas, máquinas rodoviárias autopropulsadas.